

# Parkplatzkonzept

# Gemeinde Mosnang

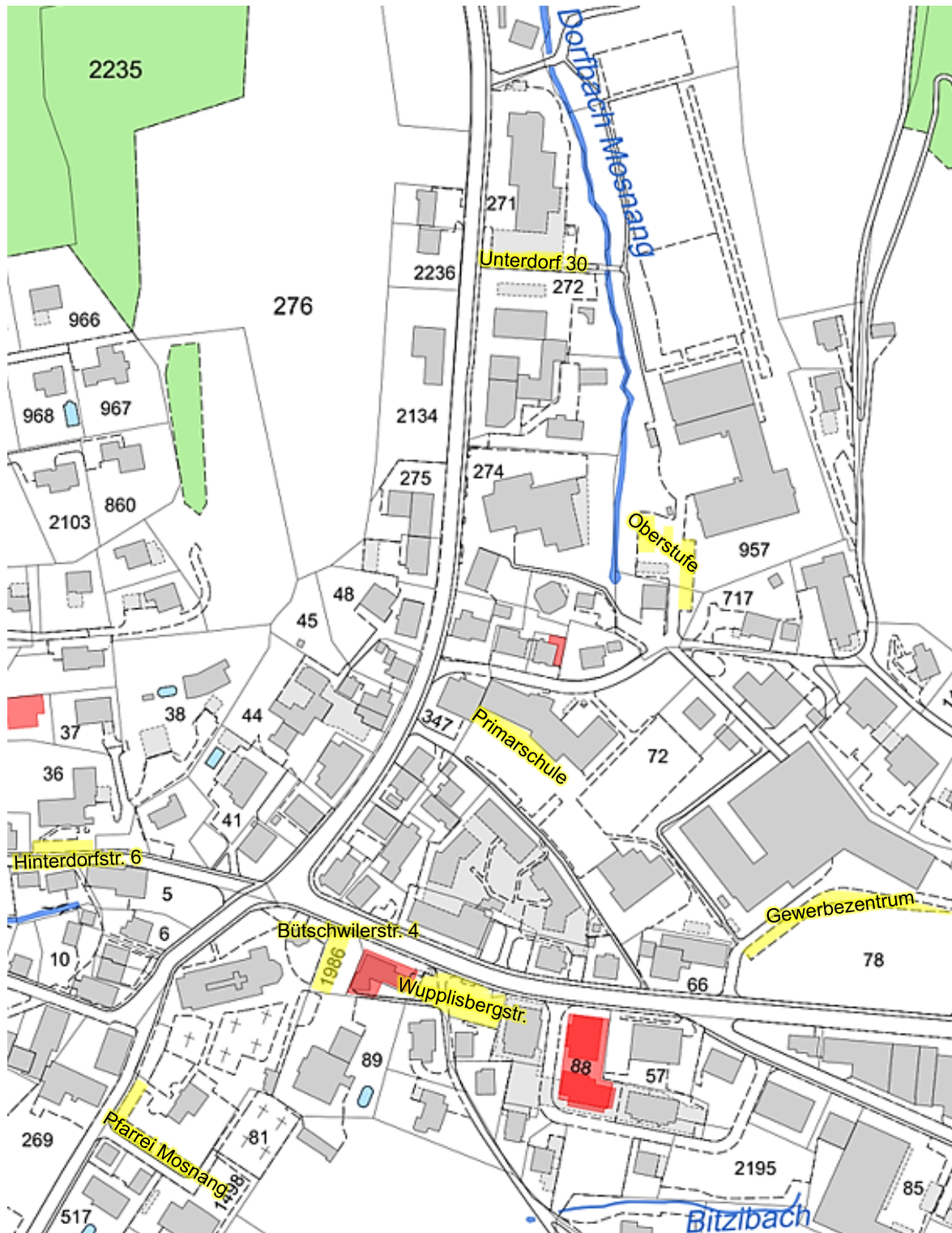
# Inhaltsverzeichnis

1	Einleitung .....	1
2	Übersicht öffentliche Parkplätze Mosnang (Dorf).....	1
3	Regelung .....	2
3.1	Grundsatz und Anpassungen.....	2
3.2	Geltungsbereich .....	2
4	Parkplätze zur öffentlichen Nutzung.....	3
4.1	Bütschwilerstrasse 4 .....	3
4.2	Wupplisbergstrasse.....	4
5	Parkplätze zur beschränkten öffentlichen Nutzung .....	5
5.1	Gewerbezentrum (Filtex).....	5
5.2	Pfarrei Mosnang .....	6
5.3	Oberstufe Mosnang.....	7
5.4	Primarschule Mosnang .....	8
5.5	Unterdorf 30 .....	9
5.6	Hinterdorfstrasse 6.....	10
6	Quellen .....	11
7	Zuständigkeiten .....	11
8	Schlussbestimmungen .....	11

# 1 Einleitung

Das Parkplatzkonzept stellt die Parkflächen und deren Nutzungsmöglichkeiten im Dorf Mosnang dar. Es vermittelt einen Überblick über die Standorte, die entsprechenden Grundsätze und die Rahmenbedingungen für die Nutzung der öffentlichen Parkflächen.

## 2 Übersicht öffentliche Parkplätze Mosnang (Dorf)



## 3 Regelung

### 3.1 Grundsatz und Anpassungen

- Die Nutzung und allfällige Beschränkungen werden im Parkplatzkonzept aufgeführt wie auch vor Ort gekennzeichnet.
- Die Grundstückseigentümer/-innen sind berechtigt, für ihre Parkflächen zeitliche Einschränkungen oder Reservierungen festzulegen.
- Die öffentlichen Parkplätze werden nicht bewirtschaftet, es werden keine Gebühren erhoben.
- Die Parkflächen mit elektronischen Ladestationen werden speziell gekennzeichnet.
- Dauerparkieren ist auf den öffentlichen Parkplätzen nicht gestattet.
- Es besteht kein Anspruch auf einen Parkplatz.

### 3.2 Geltungsbereich

- Das Parkplatzkonzept gilt für die in diesem Konzept genannten öffentlichen Parkplätze im Dorf Mosnang.
- Die öffentlichen Parkplätze im Dorf Mosnang sind folgende:
  - o Bütschwilerstrasse 4, 9607 Mosnang (*Grundstück Nr. 1986*)
  - o Wupplisbergstrasse, 9607 Mosnang (*Grundstück Nr. 2090*)
  - o Gewerbezentrum (Filtex), Bütschwilerstrasse, 9607 Mosnang (*Grundstück Nr. 78*)
  - o Pfarrei Mosnang, Kirchplatz 1, 9607 Mosnang (*Grundstück Nr. 2 und 1498*)
  - o Oberstufe Mosnang, Schulstrasse 9, 9607 Mosnang (*Grundstück Nr. 957 und 1485*)
  - o Primarschule Mosnang, Unterdorf 14, 9607 Mosnang (*Grundstück Nr. 72*)
  - o Unterdorf 30, 9607 Mosnang (*Grundstück Nr. 271*)
  - o Hinterdorfstrasse 6, 9607 Mosnang (*Grundstück Nr. 36*)

## 4 Parkplätze zur öffentlichen Nutzung

### 4.1 Bütschwilerstrasse 4


Standort:	Bütschwilerstrasse 4, 9607 Mosnang
Anzahl öffentliche Parkplätze:	15
Grundstückeigentümerin:	Politische Gemeinde Mosnang
Art der Parkplätze:	mit Pflasterstein markierte Parkplätze
Beschilderung:	<b>P</b> -Parkplatztafel
Einschränkung:	keine
Information:	Sichtbarmachung über Gemeindefwebseite und Google-Maps



#### Ortsbilder:



## 4.2 Wupplisbergstrasse

Standort:	Wupplisbergstrasse, 9607 Mosnang <i>gegenüber der Landi Mosnang</i>
Anzahl öffentliche Parkplätze:	19
Grundstückeigentümerin:	Politische Gemeinde Mosnang
Art der Parkplätze:	mit Pflasterstein markierte Parkplätze
Beschilderung:	 -Parkplatztafel
Einschränkung:	keine
Information	Sichtbarmachung über Gemeindewebseite und Google-Maps



Ortsbilder:



## 5 Parkplätze zur beschränkten öffentlichen Nutzung

### 5.1 Gewerbezentrum (Filtex)

Standort:	Bütschwilerstrasse, 9607 Mosnang gegenüber Gewerbezentrum (Filtex)
Anzahl öffentliche Parkplätze:	35
Grundstückeigentümerin:	Politische Gemeinde Mosnang
Art der Parkplätze:	unmarkierte Parkplätze
Beschilderung:	<b>P</b> Zwei Parkplatztafeln mit Hinweis auf Parkordnung und Beschränkung
Einschränkung:	grundsätzlich nicht öffentlich, jedoch von Montag bis Freitag, 18.00 - 06.00 Uhr sowie Samstag und Sonntag ganztägig geduldet
Information:	Sichtbarmachung über Gemeindefwebseite und Google-Maps



#### Ortsbilder:



## 5.2 Pfarrei Mosnang

Standort:	Kirchplatz 1, 9607 Mosnang
Anzahl öffentliche Parkplätze:	19 reguläre Parkplätze (Grundstück Nr. 2) 1 rollstuhlgerechter Parkplatz (Grundstück Nr. 1498)
Grundstückeigentümerin:	Katholische Kirche Mosnang
Art der Parkplätze:	Gelbe Zone
Beschilderung:	keine
Einschränkung:	Parkplätze sind reserviert für die Besucher/innen der Pfarrei / der Kirche
Information:	Sichtbarmachung über Gemeindefwebseite und Google-Maps

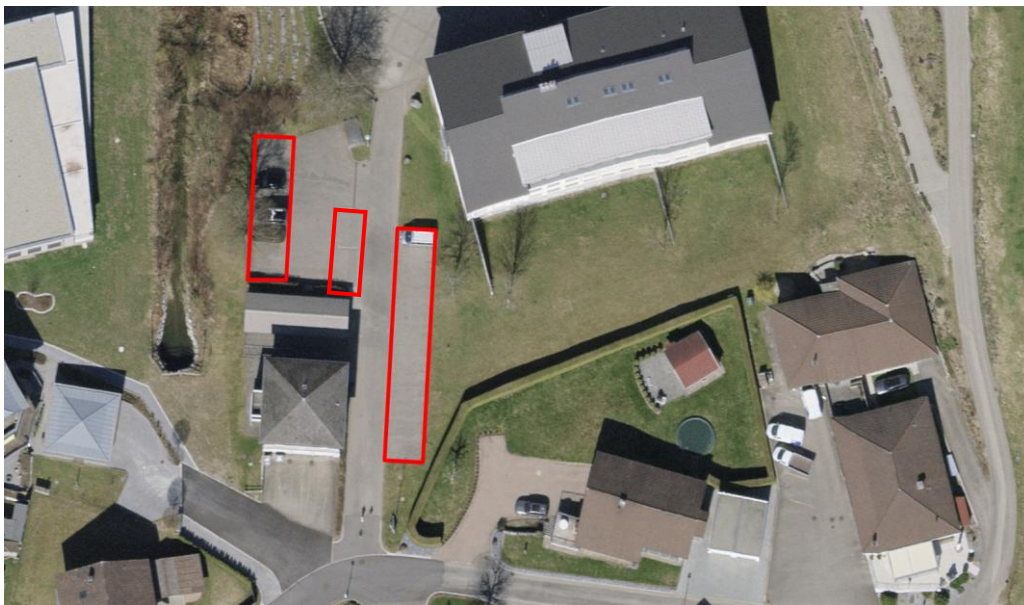


Ortsbilder:



## 5.3 Oberstufe Mosnang

Standort:	Schulstrasse 9, 9607 Mosnang
Anzahl öffentliche Parkplätze:	22
Grundstückeigentümerin:	Politische Gemeinde Mosnang
Art der Parkplätze:	mit Pflasterstein markierte Parkplätze
Beschilderung:	<b>P</b> -Parkplatztafel mit Hinweis auf Beschränkung <b>P</b> mit Wegweiser bei Beginn Schulstrasse
Einschränkung:	grundsätzlich nicht öffentlich, jedoch von Montag bis Freitag, 18.00 - 06.00 Uhr sowie Samstag und Sonntag ganztägig geduldet
Information:	Sichtbarmachung über Gemeindefwebseite und Google-Maps

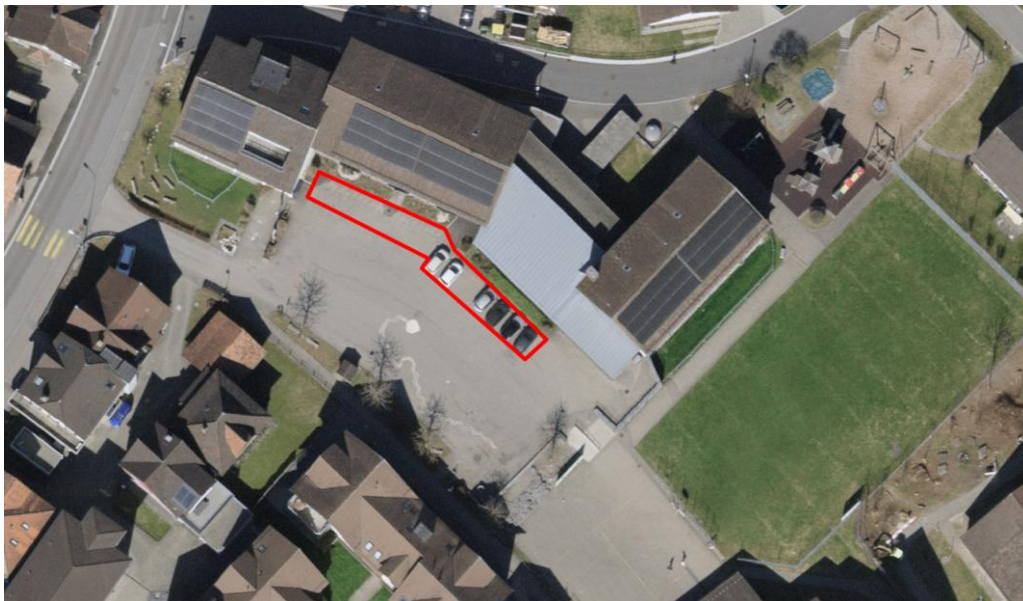


### Ortsbilder:



## 5.4 Primarschule Mosnang

Standort:	Unterdorf 14, 9607 Mosnang
Anzahl öffentliche Parkplätze:	15
Grundstückeigentümerin:	Politische Gemeinde Mosnang
Art der Parkplätze:	unmarkierte Parkplätze
Beschilderung:	<b>P</b> -Parkplatztafel bei Einfahrt mit Hinweis auf Beschränkung und Parkordnung
Einschränkung:	grundsätzlich nicht öffentlich, jedoch von Montag bis Freitag, 18.00 - 06.00 Uhr sowie Samstag und Sonntag ganztägig geduldet
Information:	Sichtbarmachung über Gemeindefwebseite und Google-Maps

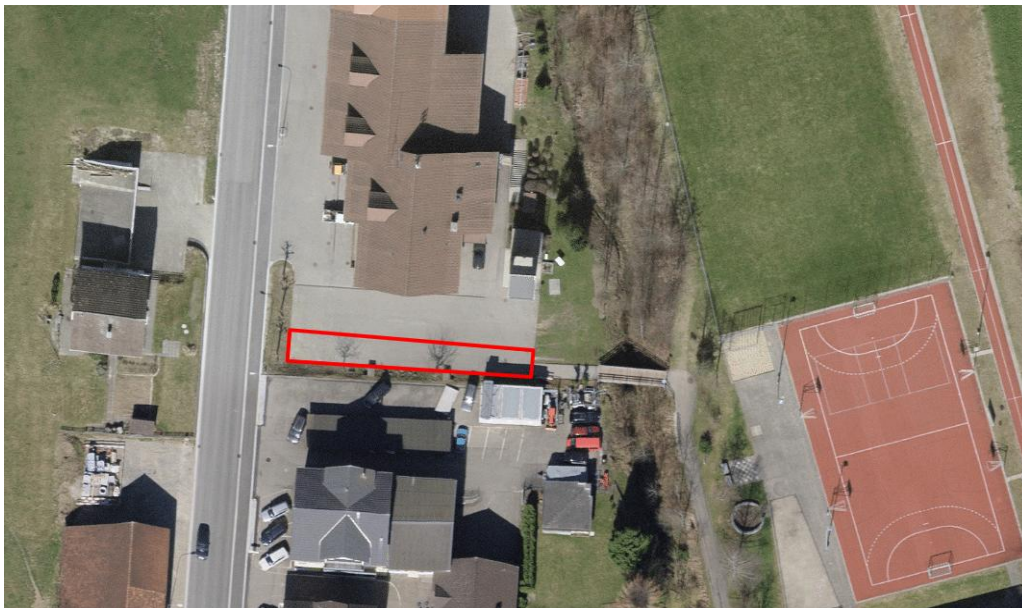


Ortsbilder:



## 5.5 Unterdorf 30

Standort:	Unterdorf 30, 9607 Mosnang <i>Parkplatz Feuerwehr und Werkhof</i>
Anzahl öffentliche Parkplätze:	12
Grundstückeigentümerin:	Politische Gemeinde Mosnang
Art der Parkplätze:	unmarkierte Parkplätze
Beschilderung:	<b>P</b> -Parkplatztafel bei Einfahrt mit Hinweis auf Beschränkung und Parkordnung
Einschränkung:	grundsätzlich nicht öffentlich, jedoch von Montag bis Freitag, 18.00 - 06.00 Uhr sowie Samstag und Sonntag ganztägig geduldet
Information:	Sichtbarmachung über Gemeindefwebseite und Google-Maps



### Ortsbilder:



## 5.6 Hinterdorfstrasse 6

Standort:	Hinterdorfstrasse 6, 9607 Mosnang
Anzahl öffentliche Parkplätze:	7
Grundstückeigentümerin:	Politische Gemeinde Mosnang
Art der Parkplätze:	mit Pflasterstein markierte Parkplätze
Beschilderung:	<b>P</b> -Parkplatztafel mit Hinweis auf Beschränkung und E-Säule
Einschränkung:	grundsätzlich nicht öffentlich, jedoch von Montag bis Freitag, 18.00 - 06.00 Uhr sowie Samstag und Sonntag ganztägig geduldet



Ortsbilder:



## 6 Quellen

Bildaufnahmen Ortsbilder: Eigene Daten, Politische Gemeinde Mosnang  
Bildaufnahmen Standort: GEOINFO Applications AG, GeoPortal

## 7 Zuständigkeiten

Rückfragen Verwaltung: Abteilung Infrastruktur  
Tel. 071 982 70 77  
E-Mail: info@mosnang.ch

## 8 Schlussbestimmungen

Gebühren: Für die Nutzung der öffentlichen Parkplätze fallen keine Gebühren an  
Inkraftsetzung: **Per DATUM**  
Beschluss Gemeinderat: **GRB XXXX/20XX**

### **Gemeinderat Mosnang**

Renato Truniger  
Gemeindepräsident

Michelle Brunner  
Ratsschreiberin